

000 "Проектная компания"

Селекционная станция

Челябинская область, г. Миасс, СХПК "Черновской"

00210423-AP

Директор



Черкезов Г.Г.

Главный инженер проекта



Ахтямов В.Ф.

2021г

Ведомость рабочих чертежей основного комплекта марки АР

Лист	Наименование	Примечание
1	ОБЩИЕ ДАННЫЕ	
2	ПЛАН НА ОТМ. 0.000	
3	ПЛАН НА ОТМ. +3.305	
4	РАЗРЕЗ 1-1	
5	ФАСАД В ОСЯХ 1-4, ФАСАД В ОСЯХ 4-1.	
6	ФАСАД В ОСЯХ В-А, ФАСАД В ОСЯХ А-В.	

ОБЩИЕ ДАННЫЕ

1. Фундамент – монолитный рстверк на свайном основании.
2. Колонны – Кладка полнотелого кирпича М200 ГОСТ 530-2012 на р-ре М150с армированием через 4 ряда по ГОСТ 5781-82 d-6 шаг 50x50.
3. Кладка из автоклавного газобетона 625x300x250(625x200x250)/D500 B2.5 ГОСТ 31360-2007 в 2 ряда на клею маркой по прочности М100 и маркой по морозостойкости F100 с армированием через 4 ряда кладки по ГОСТ 5781-82 d-8 в 2шт, с облицовкой керамическим пустотелый кирпичом размером 250*120*65 мм ЛСР..
4. Перекрытия и покрытия – из сборных многослойных железобетонных плит и монолитных участков.
5. Лестницы – индивидуального изготовления по металлическим косоурам.
6. Перегородки – из газобетона ИНСИ-БЛОК толщиной 100 мм плотностью D 500, на растворе М75 и ПВХ профилей с остеклением.
7. Окна – с тройным остеклением пластиковые.
8. Кровля – индивидуального изготовления и проектом не рассматривалась.
9. По всему периметру здания выполнить отмостку из бетона В7.5 по щебеночному основанию. Ширина отмостки 1,0м.
10. Все деревянные конструкции должны быть пропитаны огнезащитным составом и антисептированы пропиткой (Огнебио защита для древесины Prosept Огнебио Pro) в соответствии со СП 28.13330.2012.
12. Пиломатериалы хвойных пород по ГОСТ 8486-86. Древесину использовать не ниже 2-го сорта.
13. Открытые части закладных деталей и соединительных элементов и анкеров защитить от коррозии слоем цинкового покрытия толщиной не менее 0,1мм.

Исходные данные

1. Рабочие чертежи архитектурно-строительной части разработаны на основании заказчика.
2. За относительную отметку ±0.000 принята отметка чистого пола первого этажа, что соответствует отм. 368.93.
3. Расчетная снеговая нагрузка – 1,1кПа для IV района по СП 20.13330.2016.
4. Нормативная ветровая нагрузка – 0,38 кПа для III района по СП 20.13330.2016.

Технико – экономические показатели после реконструкции:






- Общая площадь 190,53кв.м
- Площадь застройки 135,52кв.м
- Строительный объем 1 314,5 куб.м
- Класс здания III
- Степень огнестойкости здания II

Рабочие чертежи основного комплекта выполнены в соответствии с действующими нормами, правилами, инструкциями и предусматривает технические решения, обеспечивающие взрывопожарную и пожарную безопасность при соблюдении правил безопасности эксплуатации

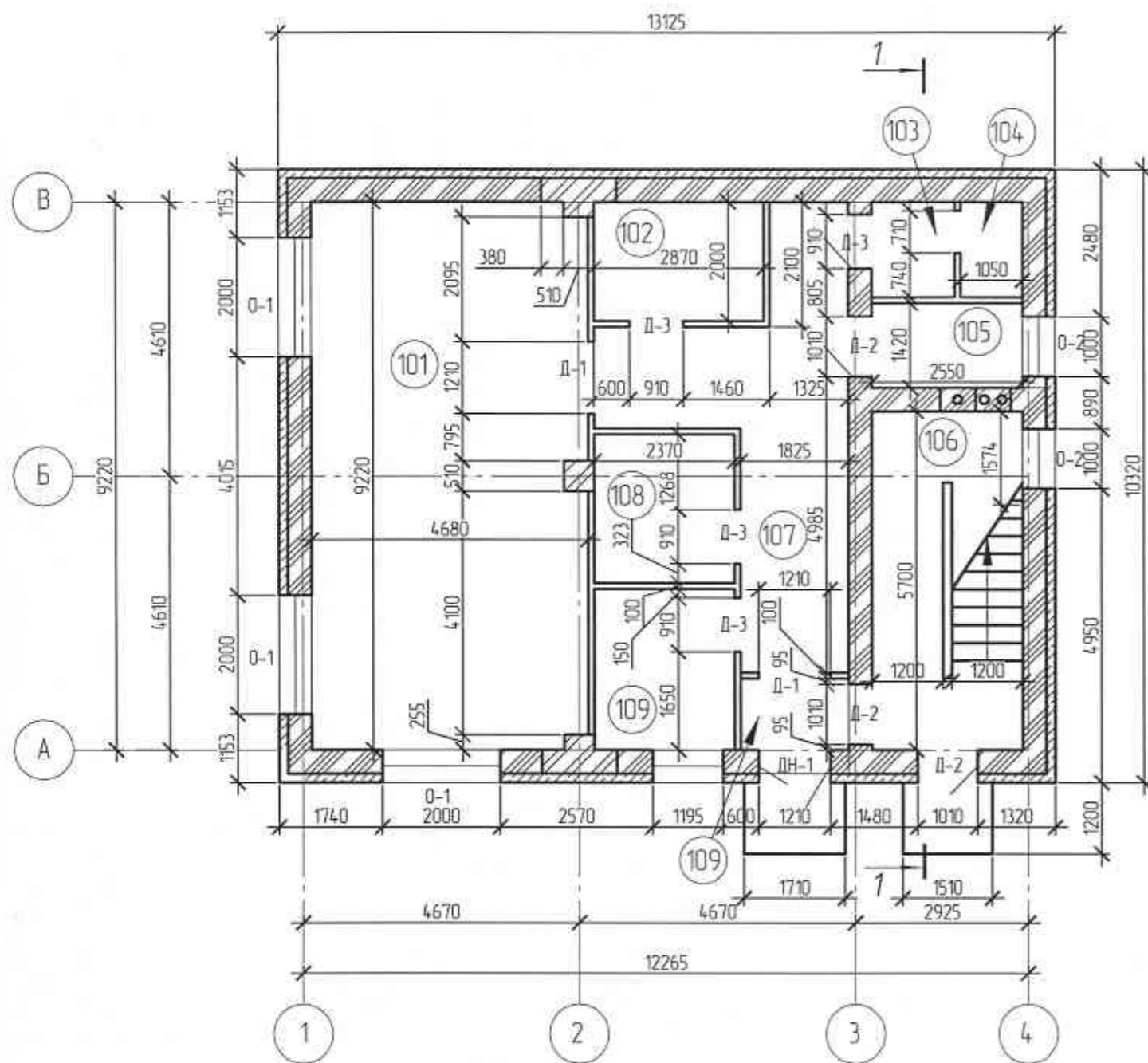
Главный инженер проекта



(Ахтямов В.Ф.)

						00210423-AP			
						Челябинская область, г. Миасс, СХПК "Черновской"			
Изм.	Кол.уч.	Лист	№ док.	Подп.	Дата	СЕЛЕКЦИОННАЯ СТАНЦИЯ	Стадия	Лист	Листов
Разработал		Наумов					П	1	
Проверил		Ахтямов							
Рук. группы		Черкезов Г.Г.							
ГИП		Ахтямов							
						ОБЩИЕ ДАННЫЕ			

ПЛАН НА ОТМ. 0.000



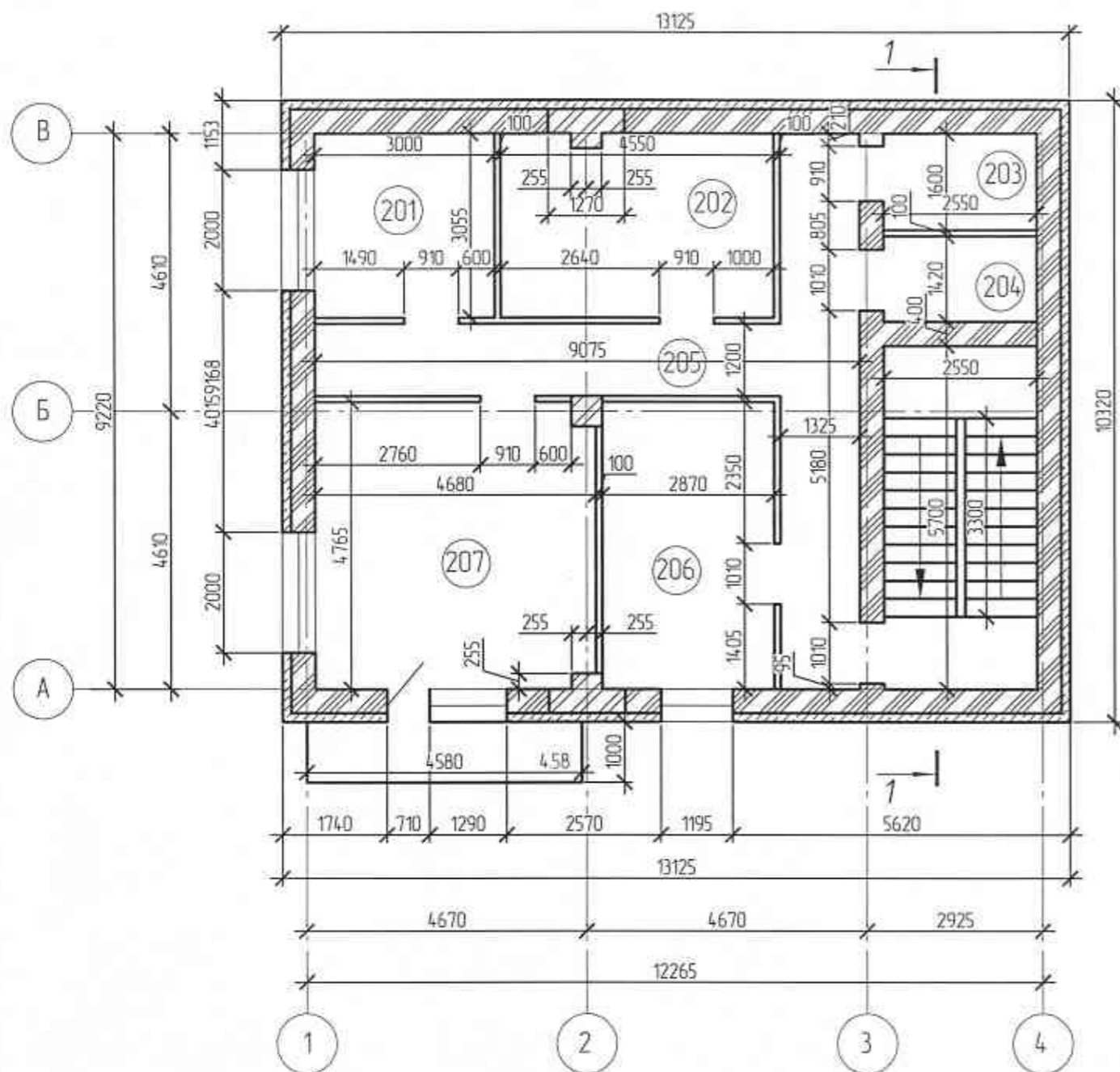
Экспликация помещений на отм. 0.000

Номер помещения	Наименование	Площадь, м2	Кат. помещения
101	Комната для переборки	42,73	
102	Семьявыделительное помещение	5,74	
103	С/у	2,24	
104	Душевая	17	
105	Топочная	362	
106	Лестница	14,53	
107	Коридор	17,62	
108	Разделка	5,92	
109	Комната хранения с/х инструмента	6,4	
110	Тамбур	2,2	
Итого		102,7	

1. Общие данные см. листы 1.

						00210423-AP			
						Челябинская область, г. Миасс, СХПК "Черновской"			
Изм.	Кол. уч.	Лист	№ док.	Подп.	Дата	СЕЛЕКЦИОННАЯ СТАНЦИЯ	Стадия	Лист	Листов
Разработал	Наумов						П	2	
Проверил	Ахтямов								
Рук. группы	Черкезов Г.Т.								
ГИП	Ахтямов					ПЛАН НА ОТМ. 0.000			


ПЛАН НА ОТМ. +3.305



Экспликация помещений на отм. +3.000

Номер помещения	Наименование	Площадь, м2	Кат. помещения
201	Комната метеорологических наблюдений	9,1	
202	Кабинет селекционера	13,8	
203	С/у	4,1	
204	Подсобное помещение	3,6	
205	Коридор	21,51	
206	Комната	13,7	
207	Комната сторожа	22,02	
	Балкон	4,58	
Итого		87,83	

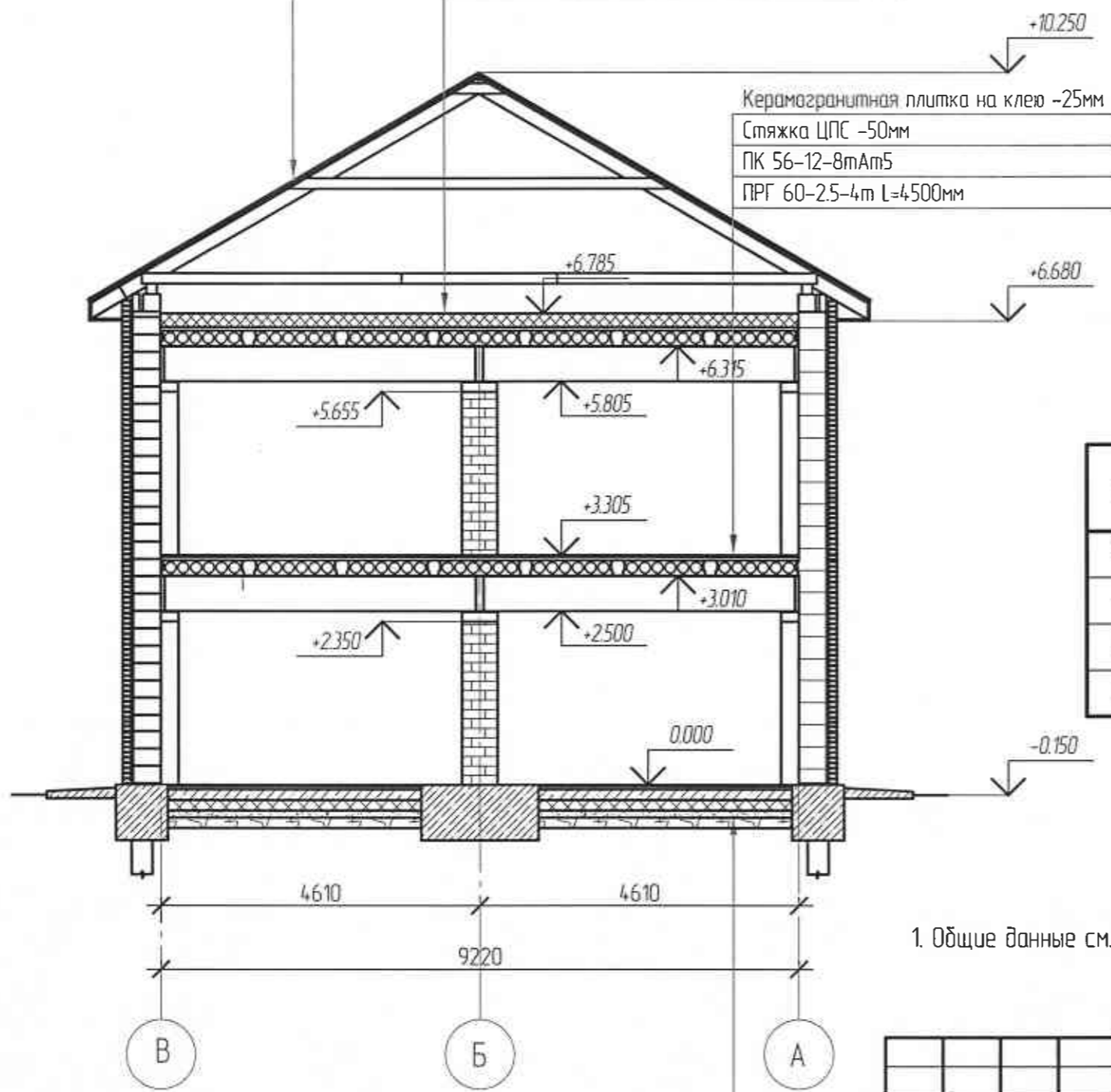
1. Общие данные см. листы 1.
2. Перегородки выполнить из ПВХ профилей с остеклением.

						00210423-AP			
						Челябинская область, г. Миасс, СХПК "Черновской"			
Изм.	Кол. уч.	Лист	№ док.	Подп.	Дата	СЕЛЕКЦИОННАЯ СТАНЦИЯ	Стадия	Лист	Листов
Разработал		Наумов		<i>[Signature]</i>			П	3	
Проверил		Ахтямов		<i>[Signature]</i>					
Рук. группы		Черкезов Г.Г.		<i>[Signature]</i>					
ГИП		Ахтямов		<i>[Signature]</i>					
						ПЛАН НА ОТМ. +3.305	 ПРОЕКТНАЯ КОМПАНИЯ		

Металлочерепица Катеа
БРУСКИ XPS ТЕХНОНИКОЛЬ CARBON ECO
Обрешетка 100x30мм с шагом 350мм
Пленка ТЕХНОНИКОЛЬ АЛЬФА ТОП
Стропила 200x50мм

Черновой пол из фанеры OSB
Пленка ТЕХНОНИКОЛЬ АЛЬФА Барьер 3.0
Плиты из каменной ваты ТЕХНОАКУСТИК -200мм
Деревянные лаги 200x50мм
Техноласт АКУСТИК СУПЕР
Стяжка ЦПС -50мм

1-1



Спецификация элементов заполнения оконных проемов

Поз.	Обозначение	Наименование
О-1	тип "Евра"	Окно 1500(ш)x2000
О-2	тип "Евра"	Окно 1500(ш)x1000

Спецификация элементов заполнения дверных проемов

Поз.	Обозначение	Наименование	Всего ед. шт.	Примечание
ДН-1	тип. Евра	Дверь наружная 1210x2100(ш)	1	
Д-1	ГОСТ 31174-2017	Дверь 1210x2100(ш)	2	
Д-2	ГОСТ 31174-2017	Дверь 1010x2100(ш)	2	
Д-3	ГОСТ 31174-2017	Дверь 910x2100(ш)	4	

Керамогранитная плитка на клею -25мм
Стяжка ЦПС -50мм
Монолитный пол Б15 с армированием сеткой d10ГОСТ 5781-82 шаг 200x200мм-150мм
Пеноплекс фундамент-150мм
ПГС-100мм
Щебень 40-70 - 150мм

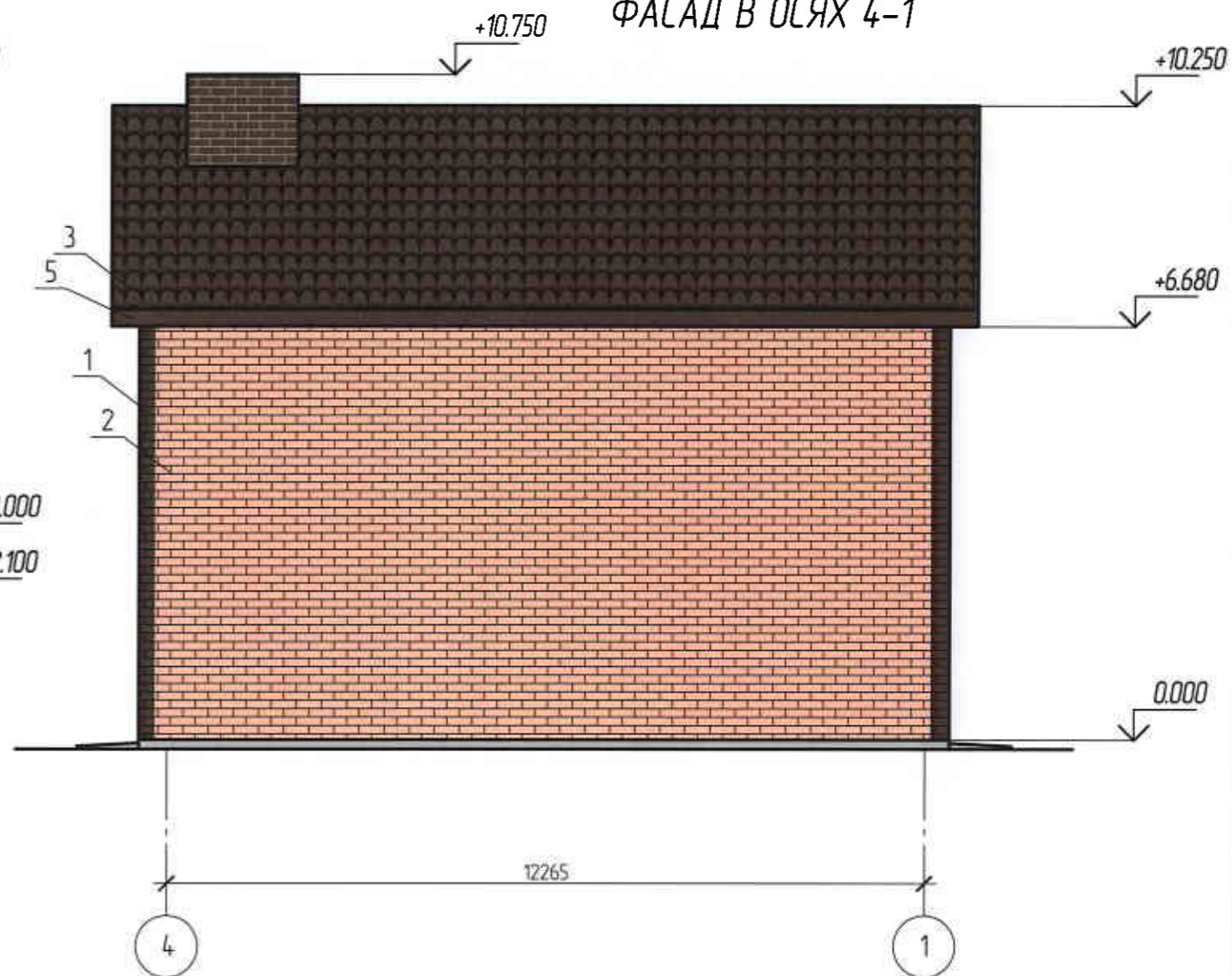
1. Общие данные см. листы 1.

					00210423-AP				
					Челябинская область, г. Миасс, СХПК "Черновской"				
Изм.	Кол. ук.	Лист	№ док.	Подп.	Дата	СЕЛЕКЦИОННАЯ СТАНЦИЯ	Стадия	Лист	Листов
Разработал	Наутов						П	4	
Проверил	Ахтямов								
Рук. группы	Черкезов Г.Г.								
ГИП	Ахтямов								
						РАЗРЕЗ 1-1			

ФАСАД В ОСЯХ 1-4

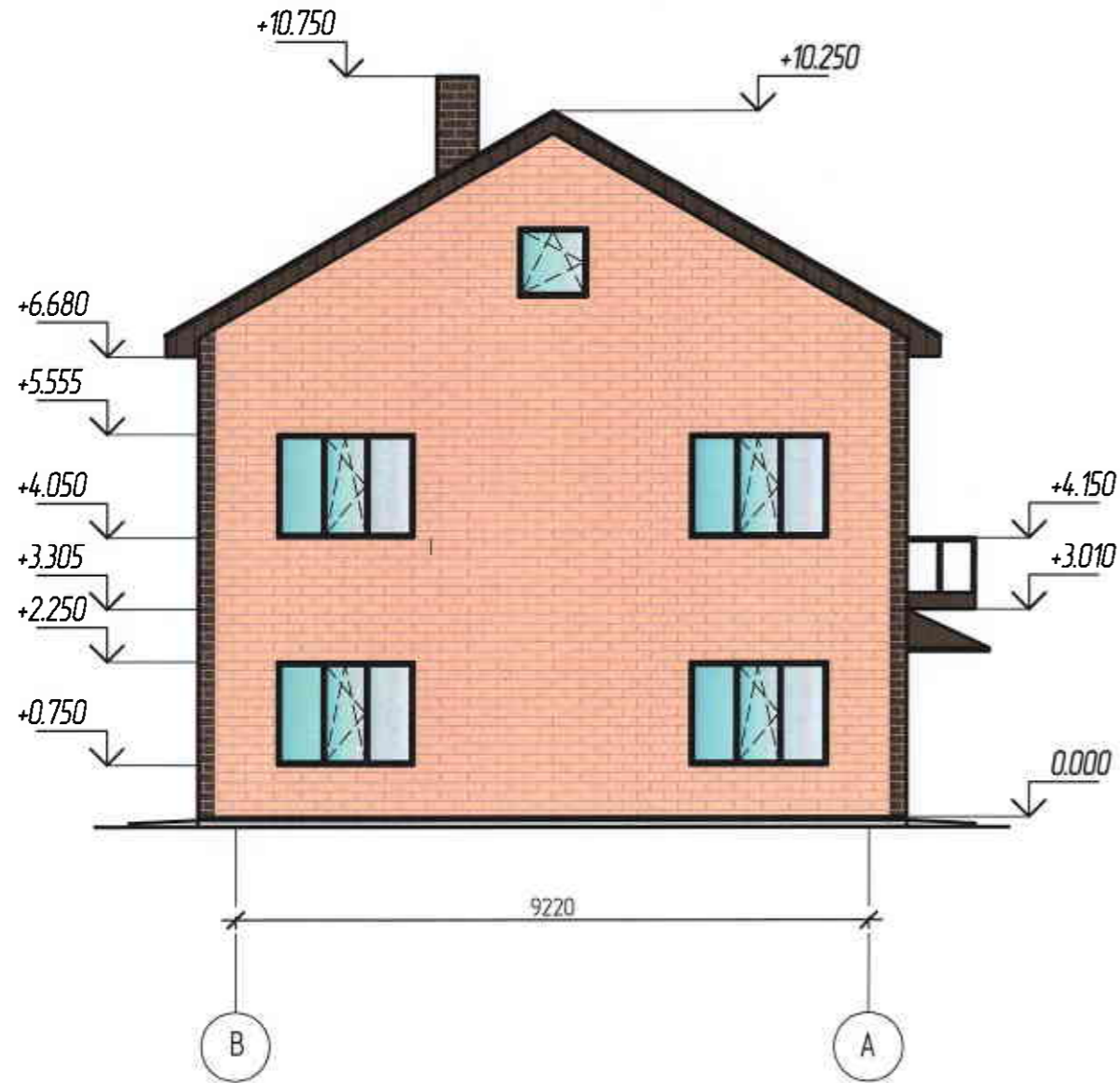


ФАСАД В ОСЯХ 4-1

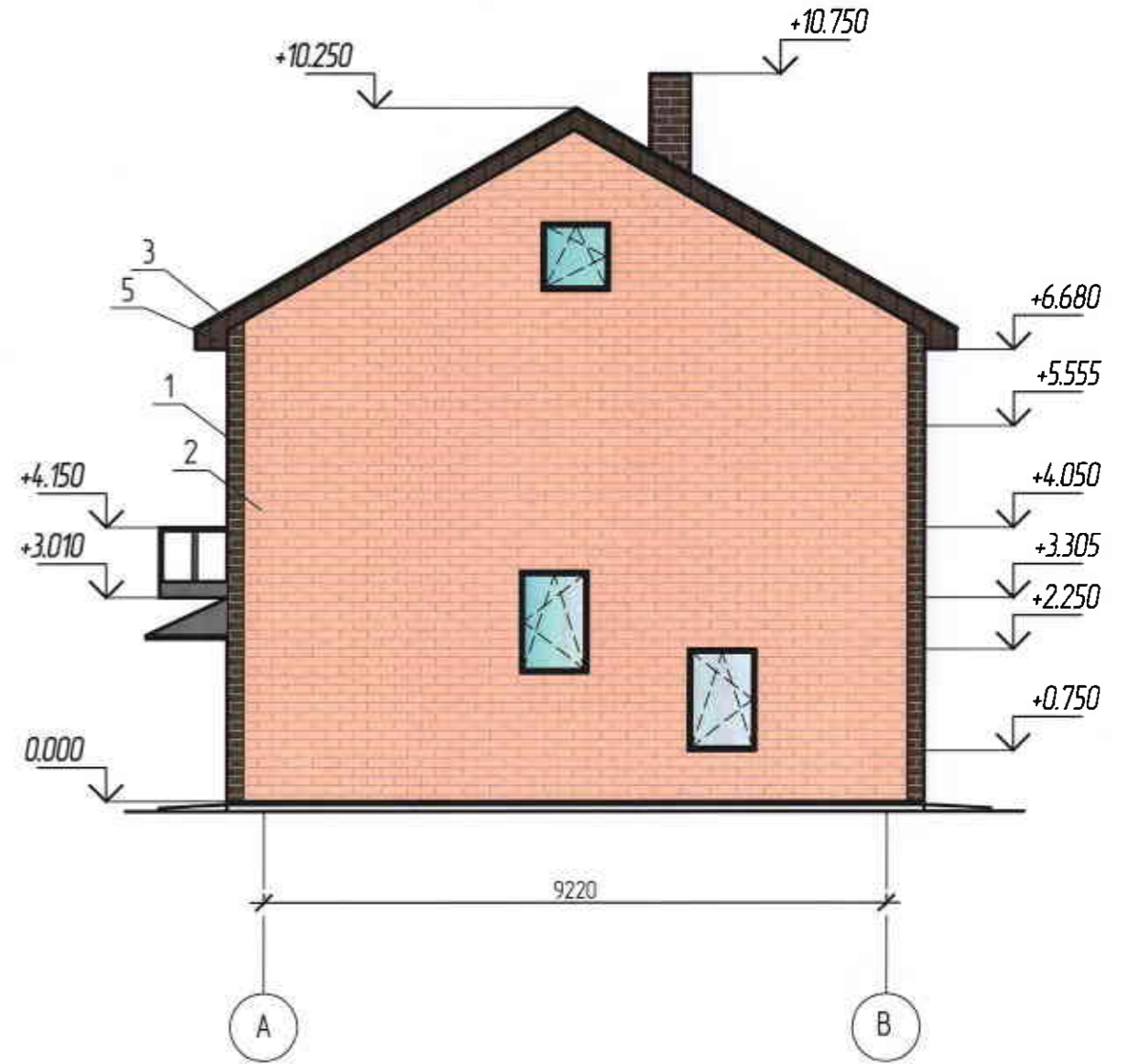


						00210423-AP			
						Челябинская область, г. Миасс, СХПК "Черновской"			
Изм.	Кол. уч.	Лист	№ док.	Подп.	Дата	СЕЛЕКЦИОННАЯ СТАНЦИЯ	Стадия	Лист	Листов
Разработал		Наумов		<i>Наумов</i>			П	5	
Проверил		Ахтямов		<i>Ахтямов</i>					
Рук. группы		Черкезов Г.Г.		<i>Черкезов</i>					
ГИП		Ахтямов		<i>Ахтямов</i>		ФАСАД В ОСЯХ 1-4 ФАСАД В ОСЯХ 4-1			

ФАСАД В ОСЯХ В-А



ФАСАД В ОСЯХ А-В



ВЕДОМОСТЬ ОТДЕЛКИ ФАСАДА

Поз. отделка	Наименование элемента фасада	Наименование материала фасада	Наименование и номер эталона цвета	Примечание (площадь, м²)	00210423-AP									
					Челябинская область, г. Миасс, СХПК "Черновской"									
1	Фасад здания	Облицовочный кирпич	RAL 6022	-	Изм.	Кол. уч.	Лист	№ док.	Подп.	Дата	СЕЛЕКЦИОННАЯ СТАНЦИЯ	Стадия	Лист	Листов
2	Фасад здания	Облицовочный кирпич	RAL 1015	-	Разработал	Наумов						П	6	
3	Кровля	Металлочерепица	RAL 6022	-	Проверил	Ахтямов					ФАСАД В ОСЯХ В-А ФАСАД В ОСЯХ А-В			
4	Витраж	ПВХ остекление	RAL 6022		Рук. группы	Черкезов Г.Г.								
5	Подшивка свеса кровли	Профнастил с8	RAL 6022		ГИП	Ахтямов								